

فرم راهنمای
سررسید اروپایی

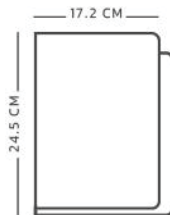
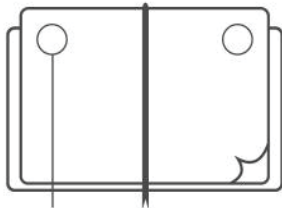
guide template

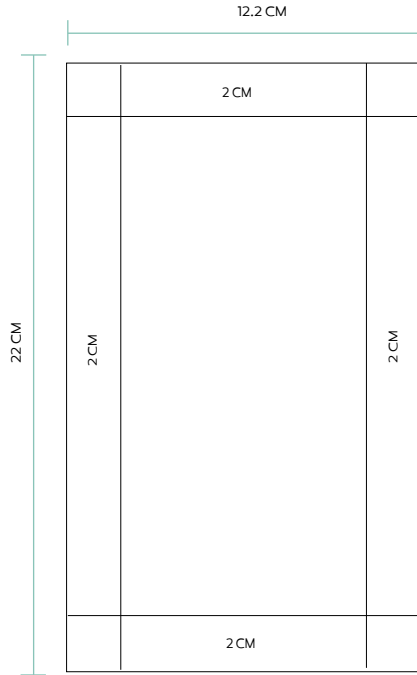




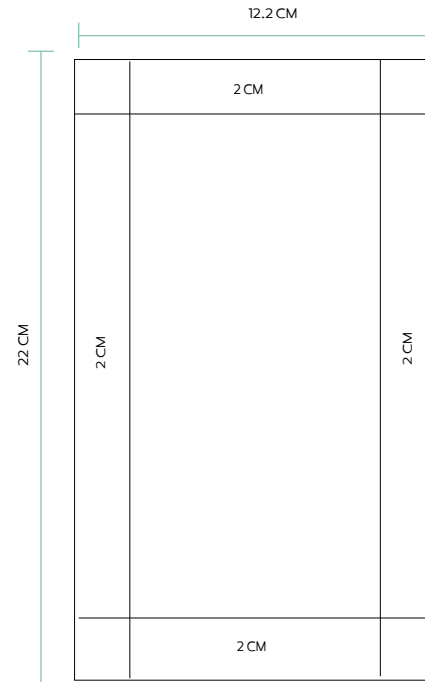
مواردی که برای طراحی لزوما باید رعایت گردد:

- 1 حاشیه اطمینان از بالا، به پایین و لب جلو 2 سانتیمتر و از سمت عطف 1/5 سانتیمتر در نظر گرفته شود.
- 2 در صفحه اول و آخر (محل اتصال به آستر بدرقه)، حاشیه اطمینان از هر چهار سمت 2 سانتیمتر میباشد.
- 3 استفاده از عکس در تمام صفحه (به عنوان بک گراند) مانعی ندارد.
- 4 تمام متون لوگو و عکس های مهم باید داخل حاشیه اطمینان تعریف شده قرار گیرند.
- 5 تمام متون هسکی، تک رنگ باشند **C:0-M:0-Y:0-K:100** و در صورت رنگی بودن زمینه **multiply** شود.
- 6 فایل ارسالی بصورت **CMYK** و فرمت **THFF** ارسال گردد.
- 7 برای هر صفحه بصورت جداگانه یک فایل با نام شماره صفحه تهیه نمایید و همه فایل ها را در قالب یک فولدر **ZIP** یا **RAR** شده از طریق سیستم تیکت ارسال نمایید.

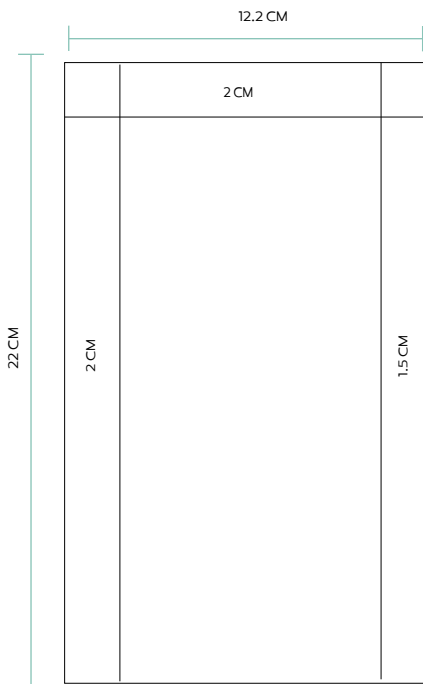




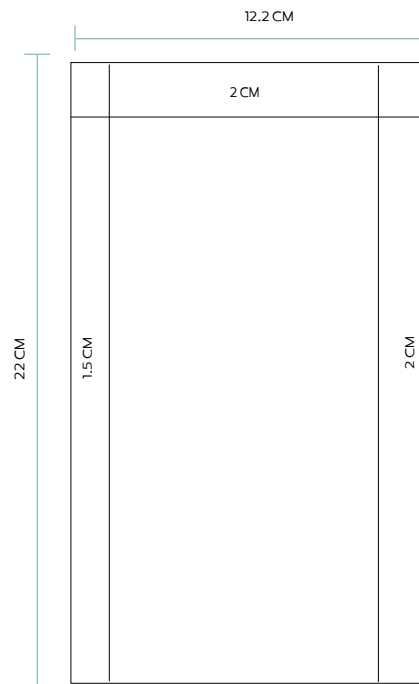
صفحه آخر



صفحه اول



صفحه فرد



صفحه زوج



فضایی که نوشته های مهم و عکس های مهم در آن محدوده قرار بگیرد (احتیاط برش)



نمونه غیر قابل قبول ☒



نمونه قابل قبول ☑